

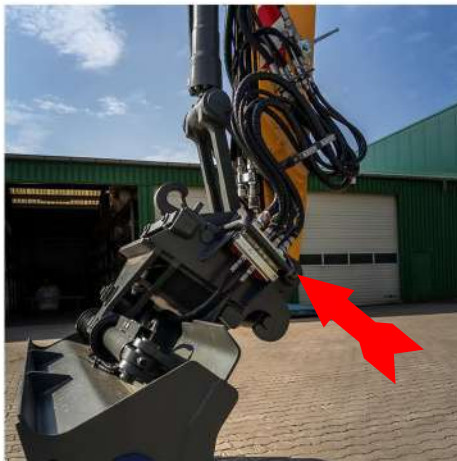
Datenblatt

TIBATEK Leitungskupplung



Montage am Bagger

1



- Ventilgehäuse A mit Führungsrahmen und Stellzylinder
- Anschlüsse 2 x 1" und 3 x 1/2"
- Druckentlastungsventil mit elektrischer Betätigung

- optional mit E-Stecker



Montage am Anbaugerät

2



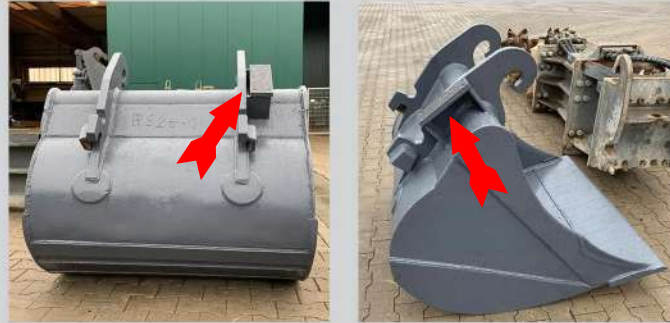
- Ventilgehäuse B mit Anschweißrahmen und Führungszapfen
- je nach Anbaugerät:
2 bis 5 Anschlüsse



Anbaugeräte - Anwendungsbeispiele

Tieflöffel-Konsole

3



Gehäuse Abdeckung
TIVAR ECO antistatisch

Grabenräumlöffel

4



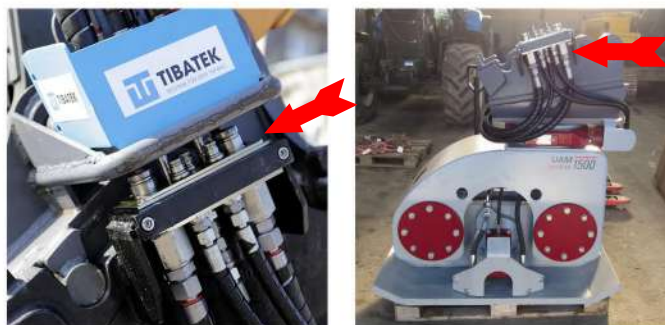
Zweischalen-Greifer

5



Anbauverdichter

6



Flüssigbodenschaufel
+ Verbauzieher

7

