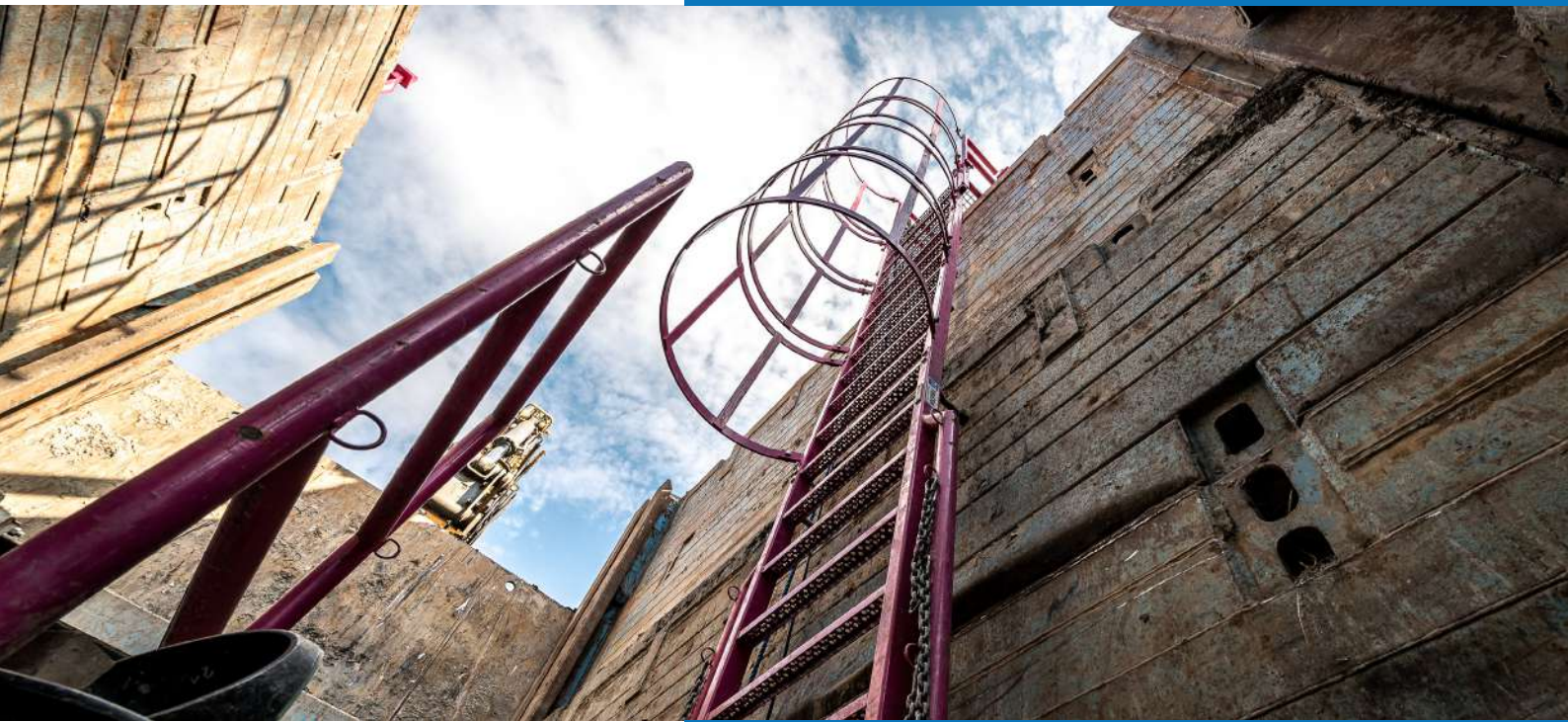




**TIBATEK**  
TECHNIK FÜR DEN TIEFBAU



# Verbauleiter

entspricht der  
**DGUV Vorschrift 38**  
§ 10 „Verkehrswege“

[tibatek.de](http://tibatek.de)





## Eckdaten Verbauleiter

- Einfaches Einhängen per Bagger
- Inkl. unterem Podest
- 1 m lange Zwischenstücke zur Erweiterung
- Gutachterlich geprüft nach DIN EN ISO 14122-4, DIN 18799-1 und DIN EN 131-2
- Zulässig bis zu einer Tiefe von 10 m
- Ab 5 m Tiefe nach DGUV erforderlich
- Variabel zwischen 3 - 10 m
- Mieten oder Kaufen möglich



tibatek.de

Gebrauchsmuster-Nr.:  
DE 20 2017 006 907.5